

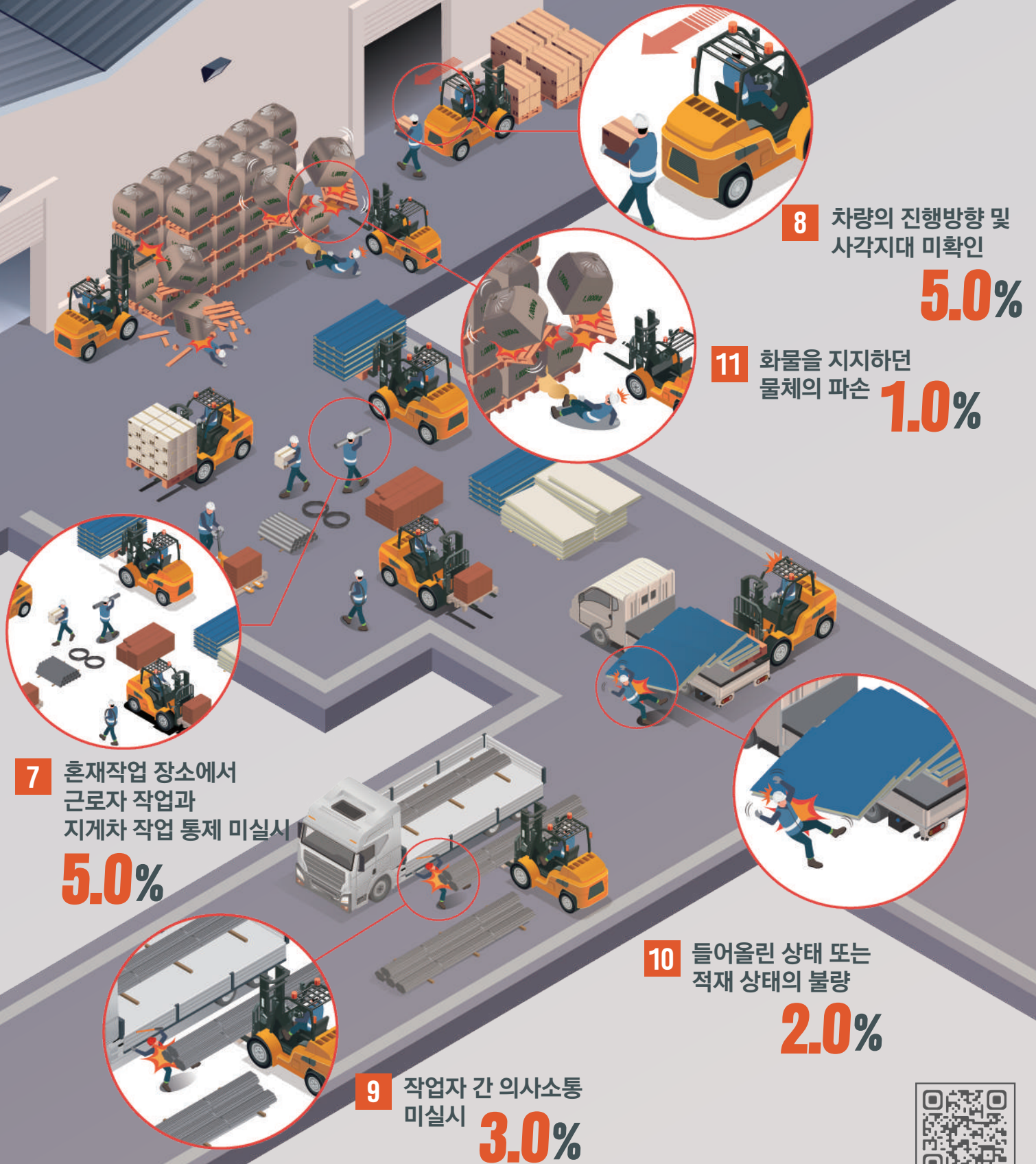
SIF Serious Injury & Fatality

사망사고를 초래할 수 있는 고위험작업·상황 및 재해유발요인을 말함

사망사고 유발 SIF

고위험요인

지게차 작업II



7



무엇이 위험한가요? 혼재작업 장소에서 근로자 작업과 지게차 작업 통제 미실시

어떻게 예방해야 할까요?

- 중량물 취급에 대한 작업계획서 작성* 및 근로자 교육
* 운반물의 형태·무게, 작업방법, 운반경로, 혼재 작업 여부 등
- 시야확보가 불가능한 경우 작업지휘자 또는 유도자를 배치하여 지게차를 유도하고 근로자를 통제

8



무엇이 위험한가요? 차량의 진행방향 및 사각지대 미확인

어떻게 예방해야 할까요?

- 출입구, 코너 등 사각지대 발생장소에 반사경, 경보장치 등을 설치
- 지게차에 후진경보기와 경광등 또는 후방감지기를 설치하는 등 운전자가 후방을 확인할 수 있도록 조치
- 혼재작업 시 작업지휘자(또는 유도자)를 배치하여 지게차를 유도하고 근로자 통제

9



무엇이 위험한가요? 작업자 간 의사소통 미실시

어떻게 예방해야 할까요?

- 운전자와 작업지휘자(또는 유도자) 간 의사소통 방법(신호체계)을 통일하고 작업 상황에 대해 수시 공유
- 작업지휘자(또는 유도자)와 지게차 사이에 안전거리를 확보하고, 운전자는 작업지휘자(또는 유도자)의 신호에 따라 작업

10

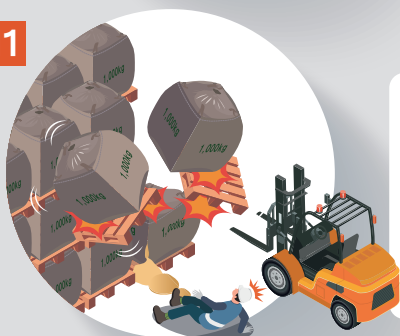


무엇이 위험한가요? 들어올린 상태 또는 적재 상태의 불량

어떻게 예방해야 할까요?

- 적재한 화물이 쓰러지지 않도록 균형을 맞춰 쌓아 올리고 쓰러지지 않도록 고정(랩핑 등)
- 운반물의 최대 하중을 고려해 적절한 정격하중의 지게차를 선정하여 운행
- 지게차 불법 구조변경* 금지 * 무게추를 이용한 용량 증대 등

11



무엇이 위험한가요? 화물을 지지하던 물체의 파손

어떻게 예방해야 할까요?

- 화물 지지물(팔렛트, 고임목 등)이 파손된 경우에는 이를 교체하여 적재
- 지지물이 파손 시 그 상부에 적재된 물건을 크레인, 레버풀러 등으로 지지하고 그 아래 지지물을 교체